

Export

(Moduł Export - SalesReports)

(Moduł Magento)

v.1.0.0

Spis treści

Zgodny z Magento	3
Instalacja.....	3
Tworzenie szablonów	5
Export danych.....	6
Changelog.....	6

Zgodny z Magento

Moduł Export – Magento jest kompatybilny z następującymi wersjami oprogramowania:

-1.7.0.1

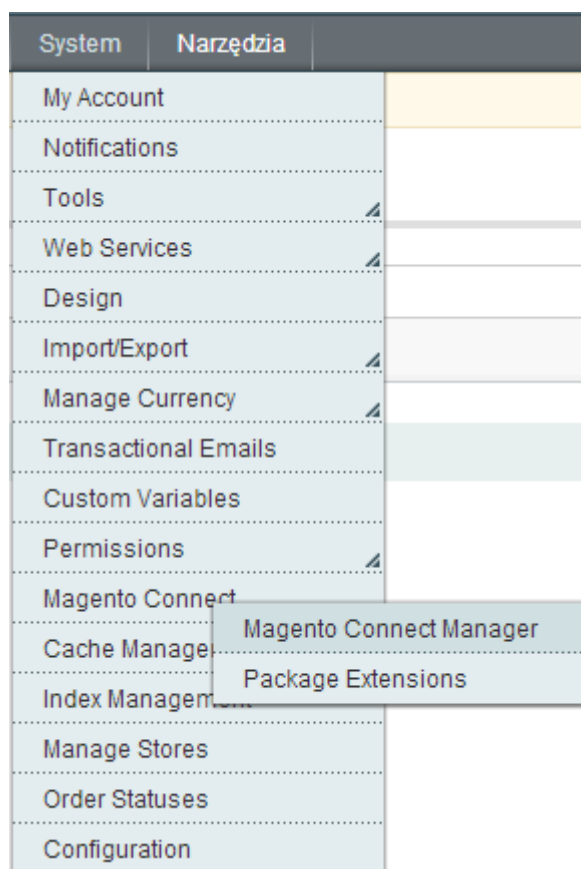
-1.7.0.2

W przypadku posiadania innej wersji prosimy o kontakt.

Instalacja

Należy wgrać plik licencji „lic-mag-.txt” do głównego katalogu magento.

Następnie, aby zainstalować moduł export, należy zalogować się do panelu administracyjnego sklepu i przejść do zakładki System następnie Magento Connect i wybrać Magento Connect Manager



Po przejściu do zakładki Magento Connect Manager ukaze nam się formularz logowania, należy wpisać dane administratora i nacisnąć login.

Log In

Please re-enter your Magento Administration Credentials.
 Only administrators with full permissions will be able to log in.

Username:

Password:

Po zalogowaniu do Magento Connect Manager możemy zarządzać zainstalowanymi dodatkami tj. dokonywać reinstalacji oraz instalacji nowych dodatków.

Instalacja modułu Export należy wykonać następującymi krokami:

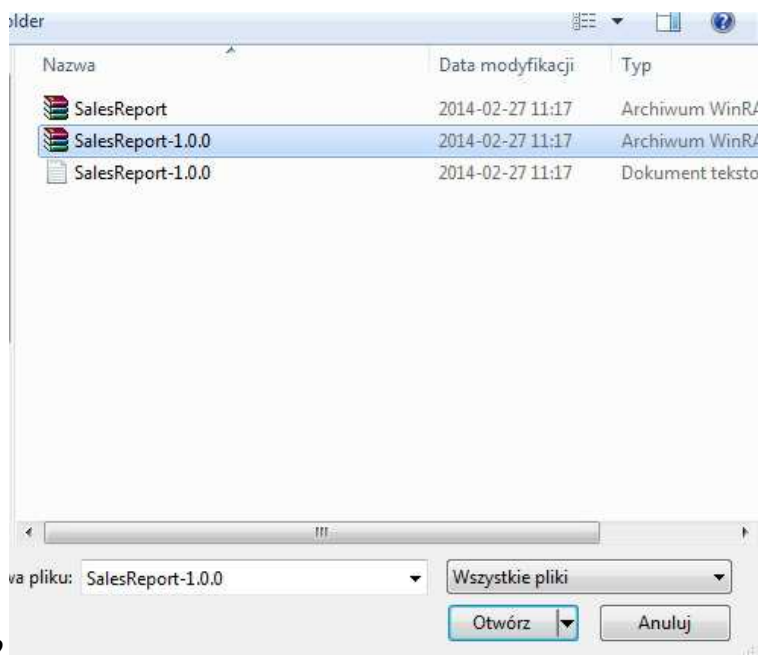
1 –W zakładce „Direct package file upload” wybrać paczkę z modułem, klikamy obok [2] na [wybierz plik]

Direct package file upload

1 Download or build package file.

2 Upload package file: Nie wybrano pliku

1-1



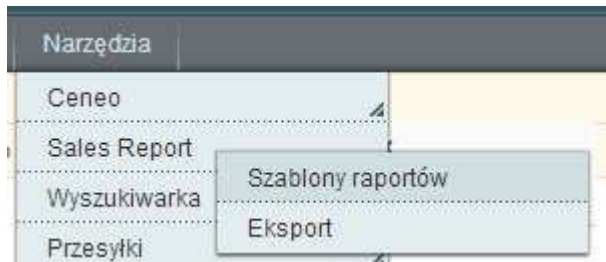
1-2

2 –Po wybraniu odpowiedniej paczki z modułem naciskamy upload

O powodzeniu instalacji powiadomi nas poinformować komunikat w konsoli

Tworzenie szablonów

Aby stworzyć szablon raportów należy wejść z menu narzędzia w Sales Reports i wybrać Szablony raportów.



Ukaże nam się pusta lista szablonów, aby utworzyć szablon należy kliknąć



W widoku tworzenia szablonu wybieramy tabele z bazy danych jakie mamy mieć w wygenerowanym raporcie np.

Zakres danych

Nazwa	<input type="text"/>
Zamówienie	status ▼
	<input type="button" value="Dodaj"/>
Przedmiot	description ▼
	<input type="button" value="Dodaj"/>
Adres billingowy	telephone ▼
	<input type="button" value="Dodaj"/>
Adres dostawy	city ▼
	<input type="button" value="Dodaj"/>
Przesyłka	total_weight ▼
	<input type="button" value="Dodaj"/>
Numer przesyłki	track_number ▼
	<input type="button" value="Dodaj"/>
Wybrane opcje	<div style="display: flex; justify-content: space-between;"> <div style="width: 80%;"> shipping.postcode shipping.lastname shipping.street shipping.city shipment.total_qty shipment.total_weight track.track_number status </div> <div style="width: 15%; text-align: center;"> ↓↑ⓧ ↓↑ⓧ ↓↑ⓧ ↓↑ⓧ ↓↑ⓧ ↓↑ⓧ ↓↑ⓧ ↓↑ⓧ ↓↑ⓧ </div> </div>

Dodane opcje możemy usuwać lub zmieniać ich kolejność, zapisujemy nasz zakres danych:



Export danych

Aby wykonać export danych z bazy danych należy wejść z menu narzędzia w Sales Raports i wybrać Export.

Następnie wybieramy nasz szablon, który wyświetli nam na tabeli wybrane dane do exportu.

Wybierz szablon: [Dodaj szablon](#)

Page of 4 | View per page | Total 752 records found

Export to: [Export](#) [Reset Filter](#) [Search](#)

entity_id	item.item_id	track.created_at	shipment.total_qty
		From: <input type="text"/> To: <input type="text"/>	
		20	26-09-2013 10:31:08
	1	20	26-09-2013 10:40:16
	2	4	09-10-2013 12:49:21
	3	5	09-10-2013 12:49:21
	4	4	09-10-2013 12:51:35
	5	5	09-10-2013 12:51:35
	6	2	09-10-2013 12:51:41
	7	3	09-10-2013 12:51:41
	8	6	09-10-2013 12:51:42
	9	7	09-10-2013 12:51:42
	10	1	09-10-2013 12:51:43

Jeżeli uznamy, że raport jest poprawny możemy dokonać exportu za pomocą opcji:



Wybieramy plik do zapisu CSV lub XML, po naciśnięciu export plik jest pobierany na dysk urządzenia.

Changelog

Wersja v1.0.0

- Wydanie modułu